

УТВЕРЖДЕНО

Директор МБУ ДО «ДЮСШ №4»



В.В. Старцев/

подпись расшифровка подписи

2018 г.

**ПАСПОРТ ДОСТУПНОСТИ
ОБЪЕКТА СОЦИАЛЬНОЙ ИНФРАСТРУКТУРЫ МБУ ДО «ДЮСШ №4»**

1. Общие сведения об объекте

1.1. Наименование (вид) объекта МБУ ДО «ДЮСШ № 4».

1.2. Адрес объекта 650024 Российская Федерация, г. Кемерово, ул. В. Волошиной д 5а.

1.3. Сведения о размещении объекта: отдельно стоящее здание 2 этажа по адресу: ул. В. Волошиной, д 5а, 546,3 кв.м, наличие прилегающего земельного участка (да) 4089,2 кв.м

1.4. Год постройки здания 1956, последнего капитального ремонта 2005.

1.5. Дата предстоящих плановых ремонтных работ: текущего летний период 2018г., капитального- нет.

Сведения об организации, расположенной на объекте

1.6. Название организации (учреждения), (полное юридическое наименование – согласно Уставу, краткое наименование) Муниципальное бюджетное учреждение дополнительного образования «Детско-юношеская спортивная школа» (МБУ ДО «ДЮСШ № 4»).

1.7. Юридический адрес организации (учреждения): 650024 г. Кемерово, ул. В. Волошиной 5а, телефон 90-18-17, southern4@vandex.ru

1.8. Основание для пользования объектом (оперативное управление, аренда, собственность) оперативное управление.

1.9. Форма собственности (государственная, негосударственная) государственная.

1.10. Территориальная принадлежность (*федеральная, региональная, муниципальная*) муниципальная.

1.11. Вышестоящая организация (*наименование*) Функции и полномочия осуществляются администрацией города Кемерово в лице комитета по управлению муниципальным имуществом.

1.12. Адрес вышестоящей организации, другие координаты 650000, г. Кемерово, ул. Притомская набережная, 7.

2. Характеристика деятельности организации на объекте (по обслуживанию населения)

2.1 Сфера деятельности (*здравоохранение, образование, социальная защита, физическая культура и спорт, культура, связь и информатика, транспорт, жилой фонд, потребительский рынок и сфера услуг, другое*) Физическая культура и спорт.

2.2 Виды оказываемых услуг: дополнительное образование детей по программам в области физической культуры и спорта.

2.3 Форма оказания услуг: (на объекте, с длительным пребыванием, в т.ч. проживанием, на дому, дистанционно): на объекте.

2.4 Категории обслуживаемого населения по возрасту: (дети, взрослые трудоспособного возраста, пожилые; все возрастные категории) дети.

2.5 Плановая мощность: посещаемость (количество обслуживаемых в день), вместимость, пропускная способность учреждения **80**.

2.6 Участие в исполнении ИПР инвалида, ребенка-инвалида (да, нет) **нет**.

3. Состояние доступности объекта

3.1 Путь следования к объекту пассажирским транспортом

(описать маршрут движения с использованием пассажирского транспорта)

Любой вид автотранспорта до остановки В.Волошиной.

наличие адаптированного пассажирского транспорта к объекту: **нет**.

3.2 Путь к объекту от ближайшей остановки пассажирского транспорта:

3.2.1 расстояние до объекта от остановки транспорта «В.Волошиной»: **560 м**

3.2.2 время движения (пешком) до остановки «В.Волошиной»: **15 мин.**

3.2.3 наличие выделенного от проезжей части пешеходного пути (да, нет): **нет**.

3.2.4 Перекрестки: *нерегулируемые; регулируемые, со звуковой сигнализацией, таймером:* **нет; нет.**

3.2.5 Информация на пути следования к объекту: *акустическая, тактильная, визуальная:* **нет; нет.**

3.2.6 Перепады высоты на пути: *есть, нет:* **есть.**

Их обустройство для инвалидов на коляске: *да, нет:* **нет**

3.3 Организация доступности объекта для инвалидов – форма обслуживания*

№ п/п	Категория инвалидов (вид нарушения)	Вариант организации доступности объекта (формы обслуживания)*
1.	Все категории инвалидов и МГН <i>в том числе инвалиды:</i>	ДУ
2	передвигающиеся на креслах-колясках	ВНД
3	с нарушениями опорно-двигательного аппарата	ДУ
4	с нарушениями зрения	ДУ
5	с нарушениями слуха	ДУ
6	с нарушениями умственного развития	ДУ

* - указывается один из вариантов: «А», «Б», «ДУ», «ВНД»

3.4 Состояние доступности основных структурно-функциональных зон

№ п/п	Основные структурно-функциональные зоны	Состояние доступности, в том числе для основных категорий инвалидов**
1	Территория, прилегающая к зданию (участок)	ДП-В
2	Вход (входы) в здание	ДЧ-И (О, С, Г, У)
3	Путь (пути) движения внутри здания (в т.ч. пути эвакуации)	ДУ
4	Зона целевого назначения здания (целевого посещения объекта)	ДУ
5	Санитарно-гигиенические помещения	ДЧ-И (Г, У, С, О)
6	Система информации и связи (на всех зонах)	ДУ
7	Пути движения к объекту (от остановки транспорта)	ДУ

** Указывается: ДП-В - доступно полностью всем; ДП-И (К, О, С, Г, У) – доступно полностью избирательно (указать категории инвалидов); ДЧ-В - доступно частично всем; ДЧ-И (К, О, С, Г, У) – доступно частично избирательно (указать категории инвалидов); ДУ - доступно условно, ВНД – временно недоступно

3.5. Итоговое заключение о состоянии доступности ОСИ: доступно условно

4. Управленческое решение

4.1. Рекомендации по адаптации основных структурных элементов объекта

№ п/п	Основные структурно-функциональные зоны объекта	Рекомендации по адаптации объекта (вид работы)*
1	Территория, прилегающая к зданию (участок)	Не нуждается
2	Вход (входы) в здание	Индивидуальное решение с ТСР
3	Путь (пути) движения внутри здания (в т.ч. пути эвакуации)	Технические решения невозможны
4	Зона целевого назначения здания (целевого посещения объекта)	Не нуждается
5	Санитарно-гигиенические помещения	Технические решения невозможны
6	Система информации на объекте (на всех зонах)	Не нуждается
7	Пути движения к объекту (от остановки транспорта)	Индивидуальное решение с ТСР
8	Все зоны и участки	Ремонт текущий и капитальный. Индивидуальные решения с ТСР

*- указывается один из вариантов (видов работ): не нуждается; ремонт (текущий, капитальный); индивидуальное решение с ТСР; технические решения невозможны – организация альтернативной формы обслуживания

Размещение информации на Карте доступности субъекта РФ согласовано

подпись, Ф.И.О., должность; координаты для связи уполномоченного представителя объекта)



УТВЕРЖДАЮ
Директор МБУ ДО ДЮСШ №4
В.В. Старцев
2018г.

АНКЕТА
(информация об объекте социальной инфраструктуры)
К ПАСПОРТУ ДОСТУПНОСТИ ОСИ
№ _____

1. Общие сведения об объекте

- 1.1. Наименование (вид) объекта МБУ ДО «ДЮСШ №4»
1.2. Адрес объекта 650024 г. Кемерово, ул. В. Волошиной 5а.
1.3. Сведения о размещении объекта:
- отдельно стоящее здание 2 этажа, 546,3 кв.м кв.м.
1.4. Год постройки здания: 1956, последнего капитального ремонта: 2005
1.5. Дата предстоящих плановых ремонтных работ: текущего 2018
Сведения об организации, расположенной на объекте
1.6. Название организации (учреждения), (полное юридическое наименование – согласно Уставу, краткое наименование) Муниципальное бюджетное учреждение дополнительного образования «Детско-юношеская спортивная школа» (МБУ ДО «ДЮСШ № 4»).
1.7. Юридический адрес организации (учреждения) 650024 г. Кемерово, ул. В. Волошиной 5а
1.8. Основание для пользования объектом оперативное управление
1.9. Форма собственности государственная
1.10. Территориальная принадлежность муниципальная
1.11. Вышестоящая организация (наименование) Функции и полномочия осуществляются администрацией города Кемерово в лице комитета по управлению муниципальным имуществом.
1.12. Адрес вышестоящей организации, другие координаты 650000, г. Кемерово, ул. Притомская набережная, 7.

2. Характеристика деятельности организации на объекте

- 2.1 Сфера деятельности (здравоохранение, образование, социальная защита, физическая культура и спорт, культура, связь и информация, транспорт, жилой фонд, потребительский рынок и сфера услуг, другое) физическая культура и спорт
2.2 Виды оказываемых услуг: дополнительное образование детей по программам в области физической культуры и спорта
2.3 Форма оказания услуг: (на объекте, с длительным пребыванием, в т.ч. проживанием; на дому, дистанционно): на объекте
2.4 Категории обслуживаемого населения по возрасту: (дети, взрослые трудоспособного возраста, пожилые; все возрастные категории): дети
2.5 Категории обслуживаемых инвалидов: инвалиды, нарушениями зрения, нарушениями слуха, нарушениями умственного развития
2.6 Плановая мощность: посещаемость (количество обслуживаемых в день), вместимость, пропускная способность 80
2.7 Участие в исполнении ИПР инвалида, ребенка-инвалида (да, нет) нет

3. Состояние доступности объекта для инвалидов и других маломобильных групп населения (МГН)

3.1 Путь следования к объекту пассажирским транспортом

(описать маршрут движения с использованием пассажирского транспорта) автобусная остановка В.Волошиной.

наличие адаптированного пассажирского транспорта к объекту: нет

3.2 Путь к объекту от ближайшей остановки пассажирского транспорта:

3.2.1 расстояние до объекта от остановки транспорта: 560 м

3.2.2 время движения (пешком): 15 мин.

3.2.3 наличие выделенного от проезжей части пешеходного пути: нет

3.2.4 Перекрестки: нерегулируемые; регулируемые, со звуковой сигнализацией, таймером; нет: нет

3.2.5 Информация на пути следования к объекту: акустическая, тактильная, визуальная; нет: нет

3.2.6 Перепады высоты на пути: есть, нет: да

Их обустройство для инвалидов на коляске: да, нет: нет

3.3 Вариант организации доступности ОСИ (формы обслуживания)* с учетом СП 35-101-2001

№ п/п	Категория инвалидов (вид нарушения)	Вариант организации доступности объекта
1.	Все категории инвалидов и МГН	
	<i>в том числе инвалиды:</i>	
2	передвигающиеся на креслах-колясках	ВНД
3	с нарушениями опорно-двигательного аппарата	ДУ
4	с нарушениями зрения	ДУ
5	с нарушениями слуха	ДУ
6	с нарушениями умственного развития	ДУ

* - указывается один из вариантов: «А», «Б», «ДУ», «ВНД»

4. Управленческое решение (предложения по адаптации основных структурных элементов объекта)

№ п/п	Основные структурно-функциональные зоны объекта	Рекомендации по адаптации объекта (вид работы)*
1	Территория, прилегающая к зданию (участок)	Текущий ремонт
2	Вход (входы) в здание	Индивидуальное решение с ТСП
3	Путь (пути) движения внутри здания (в т.ч. пути эвакуации)	Индивидуальное решение с ТСП
4	Зона целевого назначения (целевого посещения объекта)	Текущий ремонт
5	Санитарно-гигиенические помещения	Текущий ремонт
6	Система информации на объекте (на всех зонах)	Индивидуальное решение с ТСП
7	Пути движения к объекту (от остановки транспорта)	Индивидуальное решение с ТСП
8.	Все зоны и участки	Текущий ремонт

*- указывается один из вариантов (видов работ): не нуждается; ремонт (текущий, капитальный); индивидуальное решение с ТСР; технические решения невозможны – организация альтернативной формы обслуживания

Размещение информации на Карте доступности субъекта РФ согласовано

(подпись, Ф.И.О., должность; координаты для связи уполномоченного представителя объекта)

УТВЕРЖДАЮ

Директор МБУ ДО «ДЮСШ №4»



В.В. Старцев/

расшифровка подписи

2018 г.

М.П.

**АКТ ОБСЛЕДОВАНИЯ
объекта социальной инфраструктуры
К ПАСПОРТУ ДОСТУПНОСТИ ОСИ
№ _____**

« ____ » _____ 20__ г.

Наименование территориального образования субъекта
Российской Федерации

1. Общие сведения об объекте

- 1.1. Наименование (вид) объекта МБУ ДО «ДЮСШ №4»
1.2. Адрес объекта 650024 г. Кемерово, ул. В. Волошиной, д 5а
1.3. Сведения о размещении объекта
- отдельно стоящее здание 2 этажей, 546,3 кв.м
- наличие прилегающего земельного участка (да, нет); да 4089,2 кв.м
1.4. Год постройки здания 1956, последнего капитального ремонта 2005
1.5. Дата предстоящих плановых ремонтных работ: текущего в летний период 2018
капитального-нет
1.6. Название организации (учреждения), (полное юридическое наименование – согласно Уставу, краткое наименование) Муниципальное бюджетное учреждение
дополнительного образования «Детско-юношеская спортивная школа» (МБУ ДО
«ДЮСШ №4»)
1.7. Юридический адрес организации (учреждения) 650024 г. Кемерово,
ул. В. Волошиной, д 5а

2. Характеристика деятельности организации на объекте

Дополнительная информация: Дополнительное образование детей в области
физической культуры и спорта

3. Состояние доступности объекта

3.1. Путь следования к объекту пассажирским транспортом

(описать маршрут движения с использованием пассажирского транспорта) Любой вид
автотранспорта до остановки В. Волошиной
наличие адаптированного пассажирского транспорта к объекту: нет

3.2. Путь к объекту от ближайшей остановки пассажирского транспорта:

3.2.1 расстояние до объекта от остановки транспорта: 560 м

3.2.2 время движения (пешком): 15 мин.

3.2.3 наличие выделенного от проезжей части пешеходного пути: нет

3.2.4 Перекрестки: нерегулируемые; регулируемые, со звуковой сигнализацией, таймером;
нет: нет

3.2.5 Информация на пути следования к объекту: акустическая, тактильная, визуальная;
нет: нет

3.2.6 Перепады высоты на пути: да

Их обустройство для инвалидов на коляске: нет

3.3. Организация доступности объекта для инвалидов – форма обслуживания

№ п/п	Категория инвалидов (вид нарушения)	Вариант организации доступности объекта (формы обслуживания)*
1.	Все категории инвалидов и МГН <i>в том числе инвалиды:</i>	ДУ
2	передвигающиеся на креслах-колясках	ВПД
3	с нарушениями опорно-двигательного аппарата	ДУ
4	с нарушениями зрения	ДУ
5	с нарушениями слуха	ДУ
6	с нарушениями умственного развития	ДУ

* - указывается один из вариантов: «А», «Б», «ДУ», «ВНД»

3.4. Состояние доступности основных структурно-функциональных зон

№ п/п	Основные структурно-функциональные зоны	Состояние доступности, в том числе для основных категорий инвалидов**	Приложение	
			№ на плане	№ фото
1	Территория, прилегающая к зданию (участок)	ДП-В		1,2,3, 4, 5,6
2	Вход (входы) в здание	ДЧ-И (О,С,Г,У)		7,20
3	Путь (пути) движения внутри здания (в т.ч. пути эвакуации)	ДУ		11-21
4	Зона целевого назначения здания (целевого посещения объекта)	ДУ		32-35
5	Санитарно-гигиенические помещения	ДЧ-И (О,С,Г,У)		28-31
6	Система информации и связи (на всех зонах)	ДУ		24-26
7	Пути движения к объекту (от остановки транспорта)	ДУ		23

** Указывается: ДП-В - доступно полностью всем; ДП-И (К, О, С, Г, У) – доступно полностью избирательно (указать категории инвалидов); ДЧ-В - доступно частично всем; ДЧ-И (К, О, С, Г, У) – доступно частично избирательно (указать категории инвалидов); ДУ - доступно условно, ВНД - недоступно

3.5. ИТОГОВОЕ ЗАКЛЮЧЕНИЕ о состоянии доступности ОСИ: ДЧ-И (О,С,Г,У)

4. Управленческое решение (проект)

4.1. Рекомендации по адаптации основных структурных элементов объекта:

№ п/п	Основные структурно-функциональные зоны объекта	Рекомендации по адаптации объекта (вид работы)*
1	Территория, прилегающая к зданию (участок)	Текущий ремонт
2	Вход (входы) в здание	Индивидуальное решение с ТСР
3	Путь (пути) движения внутри здания (в т.ч. пути эвакуации)	Индивидуальное решение с ТСР
4	Зона целевого назначения здания (целевого посещения объекта)	Текущий ремонт
5	Санитарно-гигиенические помещения	Текущий ремонт
6	Система информации на объекте (на всех зонах)	Индивидуальное решение с ТСР
7	Пути движения к объекту (от остановки транспорта)	Индивидуальное решение с ТСР
8.	Все зоны и участки	Текущий ремонт

* - указывается один из вариантов (видов работ): не нуждается; ремонт (текущий, капитальный); индивидуальное решение с ТСР; технические решения невозможны – организация альтернативной формы обслуживания

4.2. Период проведения работ

в рамках исполнения

(указывается наименование документа: программы, плана)

4.3 Ожидаемый результат (по состоянию доступности) после выполнения работ по адаптации

Оценка результата исполнения программы, плана (по состоянию доступности)

4.4. Для принятия решения требуется, не требуется *(нужное подчеркнуть)*:

4.4.1. согласование на Комиссии

(наименование Комиссии по координации деятельности в сфере обеспечения доступной среды жизнедеятельности для инвалидов и других МГН)

4.4.2. согласование работ с надзорными органами *(в сфере проектирования и строительства, архитектуры, охраны памятников, другое - указать)*

4.4.3. техническая экспертиза; разработка проектно-сметной документации;

4.4.4. согласование с вышестоящей организацией (собственником объекта);

4.4.5. согласование с общественными организациями инвалидов

4.4.6. другое

Имеется заключение уполномоченной организации о состоянии доступности объекта (наименование документа и выдавшей его организации, дата), прилагается

4.7. Информация может быть размещена (обновлена) на Карте доступности субъекта РФ

(наименование сайта, портала)

5. Особые отметки

ПРИЛОЖЕНИЯ:

Результаты обследования:

- | | | |
|--|-------------|----|
| 1. Территории, прилегающей к объекту | на <u>3</u> | л. |
| 2. Входа (входов) в здание | на <u>1</u> | л. |
| 3. Путей движения в здании | на <u>5</u> | л. |
| 4. Зоны целевого назначения объекта | на <u>2</u> | л. |
| 5. Санитарно-гигиенических помещений | на <u>2</u> | л. |
| 6. Системы информации (и связи) на объекте | на <u>2</u> | л. |

Результаты фотофиксации на объекте _____ на _____ л.

Позажанные планы, паспорт БТИ _____ на 4 л.

Другое (в том числе дополнительная информация о путях движения к объекту)

Утвержденные ГИБДД маршруты школьного автобуса – 3шт.

Руководитель

рабочей группы директор МБУ ДО Старцев В.В

(Должность, Ф.И.О.)

(Подпись)

Члены рабочей группы:

Зам.директора по АХР Ильина Н.Н

(Должность, Ф.И.О.)

(Подпись)

Зам.директора по УВР Савельев А.В

(Должность, Ф.И.О.)

(Подпись)

В том числе:

представители общественных

организаций инвалидов

Председатель Комитета В.И. Иванова

(Должность, Ф.И.О.)

(Подпись)

(Должность, Ф.И.О.)

(Подпись)

представители организации,
расположенной на объекте

(Должность, Ф.И.О.)

(Подпись)

(Должность, Ф.И.О.)

(Подпись)

Управленческое решение согласовано « _____ » _____ 20__ г. (протокол № _____)

Комиссией

(название).

I. Результаты обследования

**1. Территория, прилегающая к зданию
МБУ ДО «ДЮСШ №4»**

№ п / п	Наименование функционально-планировочного элемента	Наличие элемента			Выявленные нарушения и замечания		Работы по адаптации объектов	
		есть / нет	№ на плане	№ фото	Содержание	Значимости для инвалида (категория)	Содержание	Виды работ
1 · 1	Вход (входы) на территорию	есть			Отсутствуют доступные элементы информации об объекте	все	Изготовление доступных элементов информации об объекте при входе	Индивидуальное решение с ТСП
1 · 2	Путь (пути) движения на территории	есть			Специальные требования: Отсутствуют: тактильные средства на покрытии пешеходных путей, поручни.	все	Изготовление тактильных средств на покрытии пешеходных путей, поручней вдоль стен.	Индивидуальное решение с ТСП
1 · 3	Лестница (наружная)	есть			Не дублируется пандусами или другими средствами подъема. Поручни (при перепаде высот более 0,45 м): - с двух сторон отсутствуют. - завершающие части поручня не длиннее марша на 0,3 м.	все	Установка поручней	Индивидуальное решение с ТСП
1 · 4	Пандус (наружный)	нет			Необходимо оборудовать территорию пандусами.	все	Установка пандусов на перепадах высот	Индивидуальное решение с ТСП
1 · 5	Автостоянка и парковка	есть			Площадки для остановки специализированных средств	все	Обустройство зоны для парковки (стоянки)	Индивидуальное решение с ТСП

1 5	Автостоянка и парковка	есть		Площадки для остановки специализированных средств общественного транспорта для инвалидов размещаются далее 100 м от входа в здание для МГН. Отсутствует зона для парковки (стоянки) автомобиля инвалида.	все	Обустройство зоны для парковки (стоянки) автомобиля инвалида	Индивидуальное решение с ТСП
	ОБЩИЕ требования к зоне	есть		Отсутствует информационная поддержка на всех путях движения МГН. Отсутствуют места отдыха.	все	Изготовление информационных плакатов на всех путях движения МГН. Обустройство места отдыха.	Индивидуальное решение с ТСП

II. Заключение по зоне:

Наименование структурно-функциональной зоны	Состояние доступности* (к пункту 3.4 Акта обследования ОСИ)	Приложение		Рекомендации по адаптации (вид работы)** к пункту 4.1 Акта обследования ОСИ
		№ на плане	№ фото	
Территория, прилегающая к зданию	ДП-В		3- 6	Индивидуальное решение с ТСП

* указывается: ДП-В - доступно полностью всем; ДП-И (К, О, С, Г, У) – доступно полностью избирательно (указать категории инвалидов); ДЧ-В - доступно частично всем; ДЧ-И (К, О, С, Г, У) – доступно частично избирательно (указать категории инвалидов); ДУ - доступно условно, ВНД - недоступно

**указывается один из вариантов: не нуждается; ремонт (текущий, капитальный); индивидуальное решение с ТСП; технические решения невозможны – организация альтернативной формы обслуживания

Комментарий к заключению: _____

2.3	Входная площадка (перед дверью)	есть		2				
2.4	Дверь (входная)	есть		2				
2.5	Тамбур	есть		9				
	ОБЩИЕ требования к зоне				Отсутствует вход, приспособленный для МГН, с поверхности земли	все	Оборудование входа, приспособленного для МГН, с поверхности земли	Индивидуальное решение с ТСП

II Заключение по зоне:

Наименование структурно-функциональной зоны	Состояние доступности* (к пункту 3.4 Акта обследования ОСИ)	Приложение		Рекомендации по адаптации (вид работы)** к пункту 4.1 Акта обследования ОСИ
		№ на плане	№ фото	
Вход в здание	ДЧ-И (К)		2	ремонт

* указывается: ДП-В - доступно полностью всем; ДП-И (К, О, С, Г, У) – доступно полностью избирательно (указать категории инвалидов); ДЧ-В - доступно частично всем; ДЧ-И (К, О, С, Г, У) – доступно частично избирательно (указать категории инвалидов); ДУ - доступно условно, ВНД - недоступно

**указывается один из вариантов: не нуждается; ремонт (текущий, капитальный); индивидуальное решение с ТСП; технические решения невозможны – организация альтернативной формы обслуживания

Комментарий к заключению: _____

I Результаты обследования:

1. Пути (путей) движения внутри здания (в т.ч. путей эвакуации)

МБУ ДО «ДЮСШ № 4»
г. Кемерово, ул. В. Волошиной 5а
Наименование объекта, адрес

№ п/п	Наименование функционально-планировочного элемента	Наличие элемента			Выявленные нарушения и замечания		Работы по адаптации объектов	
		есть/нет	№ на плане	№ фото	Содержание	Значимо для инвалида (категория)	Содержание	Виды работ
3.1	Коридор (вестибюль, зона ожидания, галерея, балкон)	есть			Отсутствие дверных ручек без тактильного опознавательного элемента. Ширина пути движения в помещении с оборудованием и с мебелью менее 1,2 м. Не предусмотрен звуковой информатор по типу телефона-автомата, которыми могут пользоваться посетители с недостатками зрения и текстофонов для посетителей с дефектами слуха.	ДЧ-И (К)	Установка дверных ручек с тактильным опознавателем элемента. Установка звукового информатора по типу телефона-автомата для посетителей с дефектами слуха и недостаткам и зрения	

3.2	Лестница (внутри здания)	есть		<p>Отсутствуют поручни (при перепаде высот более 0,45 м):</p> <ul style="list-style-type: none"> - отсутствуют с двух сторон; - на высоте 0,7 и 0,9 м - завершающие части длиннее на 0,3 м; - отсутствуют рельефные обозначения этажей. <p>Ступени не соответствуют:</p> <ul style="list-style-type: none"> - высота подъема ступени - не более 0,15 м; - ребро с закруглением радиусом не более 0,05 м; - боковые края (не примыкающие к стене) с бортиками высотой не менее 0,02 м. <p>Ограждения отсутствуют:</p> <p>под маршем открытой лестницы и другими</p>	ДЧ-И (К)	<p>Установка: поручней, рельефных обозначений этажей.</p> <p>Реконструкция ступеней лестницы.</p> <p>Установка ограждения под маршем открытой лестницы и другими нависающим и элементами</p>	<p>Отсутствуют поручни (при перепаде высот более 0,45 м):</p> <ul style="list-style-type: none"> - отсутствуют с двух сторон; - на высоте 0,7 и 0,9 м - завершающие части длиннее на 0,3 м; - отсутствуют рельефные обозначения этажей. <p>Ступени не соответствуют:</p> <ul style="list-style-type: none"> - высота подъема ступени - не более 0,15 м; - ребро с закруглением

					нависающими элементами (с высотой в свету менее 1,9 м)	С		радиусом не более 0,05 м; - боковые края (не примыкающие к стене) с бортиками высотой не менее 0,02 м. Ограждения отсутствуют: под маршем открытой лестницы и другими нависающими элементами (с высотой в свету менее 1,9 м)
3.3	Пандус (внутри здания)	нет	-	-	Отсутствует пандус	Все	Установка пандуса	индивидуальное решение с ТСР
3.4	Лифт пассажирский (или подъемник)	нет	-	-	Отсутствует лифт	Все	Установка лифта	индивидуальное решение с ТСР
3.5	Дверь	есть			Информирующие	Все	Изготовленные и	Информирующие

				<p>обозначения помещений отсутствуют:</p> <ul style="list-style-type: none"> - рядом с дверью, со стороны дверной ручки; - на высоте от 1,4 до 1,75 м; - дублирование рельефными знаками. <p>Крепление двери:</p> <ul style="list-style-type: none"> - на петлях одностороннего действия без фиксаторов в положениях "открыто" и "закрыто"; - не обеспечивается задержка автоматического закрывания продолжительностью не менее 5 сек; <p>Полотно двери не соответствует:</p> <ul style="list-style-type: none"> - нижняя часть до высоты 0,3 м от уровня пола не защищена противоударной полосой; - смотровые 	К	<p>установка информирующих обозначений помещений.</p> <p>Установка дверей с петлями одностороннего действия без фиксаторов в положениях «открыто», и «закрыто», обеспечивающих задержку автоматического закрывания продолжительностью не менее 5 сек; с полотном с противоударной полосой, смотровыми панелями из прозрачного ударопрочного материала</p>	<p>обозначения помещений отсутствуют:</p> <ul style="list-style-type: none"> - рядом с дверью, со стороны дверной ручки; - на высоте от 1,4 до 1,75 м; - дублирование рельефными знаками. <p>Крепление двери:</p> <ul style="list-style-type: none"> - на петлях одностороннего действия без фиксаторов в положениях "открыто" и "закрыто"; - не обеспечивается задержка автоматического закрывания продолжительностью
--	--	--	--	---	---	---	---

				панели из прозрачного ударопрочного материала отсутствуют.			<p>тью не менее 5 сек;</p> <p>Полотно двери не соответствует:</p> <ul style="list-style-type: none"> - нижняя часть до высоты 0,3 м от уровня пола не защищена а противоударной полосой; - смотровые панели из прозрачного ударопрочного материала отсутствуют.
3.6	Пути эвакуации (в т.ч. зоны безопасности)	есть		Ширина лестничных маршей на 1.2м. при требовании 1.35м. глубина горизонтальных лестничных площадок по факту 1.2м. при требовании не менее 1.5м., зоны безопасности не	Все	Обустроить зоны безопасности на лестничных маршах; расширение и углубление лестничных маршей	индивидуальное решение с ТСП

				предусмотрены.			
	ОБЩИЕ требования к зоне			<p>Выключатели и розетки - на высоте более 0,8 м от уровня пола.</p> <p>Отсутствуют зоны отдыха:</p> <ul style="list-style-type: none"> - на каждом доступном МГН этаже (в том числе и для инвалидов на креслах-колясках) на 2 - 3 места. <p>Отсутствует предупредительная информация о препятствии (перед дверными проемами и входами на лестницы и пандусы, перед поворотом коммуникационных путей):</p> <ul style="list-style-type: none"> - на расстоянии 0,6 м до объекта информации; - визуальная (в виде контрастно окрашенной поверхности либо световых маячков); - тактильная 	Все	<p>Установить выключатели и розетки на высоте не более 0,8 м от уровня пола.</p> <p>Обустроить зоны отдыха на каждом доступном МГН этаже (в том числе и для инвалидов на креслах-колясках) на 2-3 места.</p> <p>Разместить предупредительную информацию о препятствии (перед дверными проемами и входами на лестницы и пандусы, перед поворотом коммуникационных путей):</p> <ul style="list-style-type: none"> - на расстоянии 0,6 м до объекта информации; - визуальная (в виде контрастно окрашенной поверхности либо 	<p>Выключатели и розетки - на высоте более 0,8 м от уровня пола.</p> <p>Отсутствуют зоны отдыха:</p> <ul style="list-style-type: none"> - на каждом доступном МГН этаже (в том числе и для инвалидов на креслах-колясках) на 2 - 3 места. <p>Отсутствует предупредительная информация о препятствии (перед дверными проемами и входами на лестницы и пандусы, перед поворото</p>

I Результаты обследования:

4. Зоны целевого назначения здания (целевого посещения объекта)

Вариант I – зона обслуживания инвалидов

МБУ ДО «ДЮСШ №4»

г. Кемерово, ул. В. Волошиной 5а

Наименование объекта, адрес

№ п/п	Наименование функционально-планировочного элемента	Наличие элемента			Выявленные нарушения и замечания		Работы по адаптации объектов	
		есть/нет	№ на плане	№ фото	Содержание	Значимо для инвалида (категория)	Содержание	Виды работ
4.1	Кабинетная форма обслуживания	нет						
4.2	Зальная форма обслуживания	есть			Отсутствует визуальная, тактильная, акустическая информация	С,Г		
4.3	Прилавочная форма обслуживания	нет						
4.4	Форма обслуживания с перемещением по маршруту	нет						
4.5	Кабина индивидуального обслуживания	нет						
	ОБЩИЕ требования к зоне							

II Заключение по зоне:

Наименование структурно-функциональной зоны	Состояние доступности* (к пункту 3.4 Акта обследования ОСИ)	Приложение		Рекомендации по адаптации (вид работы)** к пункту 4.1 Акта обследования ОСИ
		№ на плане	№ фото	
Зона целевого назначения	ДЧ-В		32 - 35	Ремонт текущий

* указывается: ДП-В - доступно полностью всем; ДП-И (К, О, С, Г, У) – доступно полностью избирательно (указать категории инвалидов); ДЧ-В - доступно частично всем; ДЧ-И (К, О, С, Г, У) – доступно частично избирательно (указать категории инвалидов); ДУ - доступно условно, ВНД - недоступно

**указывается один из вариантов: не нуждается; ремонт (текущий, капитальный); индивидуальное решение с ТСР; технические решения невозможны – организация альтернативной формы обслуживания

Комментарий к заключению: _____

I Результаты обследования:

**4. Зоны целевого назначения здания (целевого посещения объекта)
Вариант II – места приложения труда**

Наименование функционально-планировочного элемента	Наличие элемента			Выявленные нарушения и замечания		Работы по адаптации объектов	
	есть/нет	№ на плане	№ фото	Содержание	Значимо для инвалида (категория)	Содержание	Виды работ
Место приложения труда	нет						

II Заключение по зоне:

Наименование структурно-функциональной зоны	Состояние доступности* (к пункту 3.4 Акта обследования ОСИ)	Приложение		Рекомендации по адаптации (вид работы)** к пункту 4.1 Акта обследования ОСИ
		№ на плане	№ фото	

* указывается: ДП-В - доступно полностью всем; ДП-И (К, О, С, Г, У) – доступно полностью избирательно (указать категории инвалидов); ДЧ-В - доступно частично всем; ДЧ-И (К, О, С, Г, У) – доступно частично избирательно (указать категории инвалидов); ДУ - доступно условно, ВИД - недоступно

**указывается один из вариантов: не нуждается; ремонт (текущий, капитальный); индивидуальное решение с ТСР; технические решения невозможны – организация альтернативной формы обслуживания

Комментарий к заключению: _____

I Результаты обследования:

**4. Зоны целевого назначения здания (целевого посещения объекта)
Вариант III – жилые помещения**

Наименование функционально-планировочного элемента	Наличие элемента			Выявленные нарушения и замечания		Работы по адаптации объектов	
	есть/ нет	№ на плане	№ фото	Содержание	Значимо для инвалида (категория)	Содержание	Виды работ
Жилые помещения							

II Заключение по зоне:

Наименование структурно-функциональной зоны	Состояние доступности* (к пункту 3.4 Акта обследования ОСИ)	Приложение		Рекомендации по адаптации (вид работы)** к пункту 4.1 Акта обследования ОСИ
		№ на плане	№ фото	

* указывается: ДП-В - доступно полностью всем; ДП-И (К, О, С, Г, У) – доступно полностью избирательно (указать категории инвалидов); ДЧ-В - доступно частично всем; ДЧ-И (К, О, С, Г, У) – доступно частично избирательно (указать категории инвалидов); ДУ - доступно условно, ВНД - недоступно

**указывается один из вариантов: не нуждается; ремонт (текущий, капитальный); индивидуальное решение с ТСР; технические решения невозможны – организация альтернативной формы обслуживания

Комментарий к заключению: _____

I Результаты обследования:
5. Санитарно-гигиенических помещений

МБУ ДО «ДЮСШ №4»
г. Кемерово, ул. В. Волошиной 5а
Наименование объекта, адрес

№ п/п	Наименование функционально-планировочного элемента	Наличие элемента			Выявленные нарушения и замечания		Работы по адаптации объектов	
		есть/ нет	№ п/п плана	№ фото	Содержание	Значимо для инвалида (категория)	Содержание	Виды работ
5.1	Туалетная комната	есть			<p>Не оборудовано:</p> <ul style="list-style-type: none"> - двусторонней связью с диспетчером или дежурным, - или кнопкой звонка (в дежурную комнату), - аварийное освещение. - рядом с унитазом отсутствует пространство для размещения кресла-коляски 	Все	Установление двусторонней связи, аварийного освещения	индивидуальное решение с ТСР
5.2	Душевая/ ванная комната	есть			Нет кабины для МГН	К		
5.3	Бытовая комната (гардеробная)	есть			<p>Отсутствие индивидуальных кабин, шкафов.</p> <p>-мест хранения кресел-колясок</p>			индивидуальное решение с ТСР
	ОБЩИЕ требования к зоне				<p>Отсутствие универсальной кабины, доступной для всех категорий граждан.</p> <p>Информирующ</p>	все	Установка универсальной кабины, информирующих обозначений, дублированных рельефными	индивидуальное решение с ТСР

				<p>не обозначения помещений отсутствуют:</p> <ul style="list-style-type: none"> - рядом с дверью, со стороны дверной ручки; - на высоте от 1,4 до 1,75 м; - дублирование рельефными знаками. <p>Рекомендовано использование:</p> <ul style="list-style-type: none"> - водопроводных кранов рычажного или нажимного действия (или управляемых электронными системами), - управление спуском воды в унитазе на боковой стене кабины 	<p>знаками.</p> <p>Установка водопроводных кранов рычажного или нажимного действия</p>	
--	--	--	--	--	--	--

II Заключение по зоне:

Наименование структурно-функциональной зоны	Состояние доступности* (к пункту 3.4 Акта обследования ОСИ)	Приложение		Рекомендации по адаптации (вид работы)** к пункту 4.1 Акта обследования ОСИ
		№ на плане	№ фото	
Санитарно-гигиенические помещения	ДУ		28-31	индивидуальное решение с ТСП

* указывается: ДП-В - доступно полностью всем; ДП-И (К, О, С, Г, У) – доступно полностью избирательно (указать категории инвалидов); ДЧ-В - доступно частично всем; ДЧ-И (К, О, С, Г, У) – доступно частично избирательно (указать категории инвалидов); ДУ - доступно условно, ВНД - недоступно

**указывается один из вариантов: не нуждается; ремонт (текущий, капитальный); индивидуальное решение с ТСП; технические решения невозможны – организация альтернативной формы обслуживания

Комментарий к заключению: _____

**I Результаты обследования:
6. Системы информации на объекте**

**МБУ ДО «ДЮСШ № 4»
г. Кемерово, ул. В. Волошиной 5а
Наименование объекта, адрес**

№ п/п	Наименование функционально-планировочного элемента	Наличие элемента			Выявленные нарушения и замечания		Работы по адаптации объектов	
		есть/нет	№ на плане	№ фото	Содержание	Значимо для инвалида (категория)	Содержание	Виды работ
6.1	Визуальные средства	нет						
6.2	Акустические средства	нет						
6.3	Тактильные средства	нет						
	ОБЩИЕ требования к зоне							

II Заключение по зоне:

Наименование структурно-функциональной зоны	Состояние доступности* (к пункту 3.4 Акта обследования ОСИ)	Приложение		Рекомендации по адаптации (вид работы)** к пункту 4.1 Акта обследования ОСИ
		№ на плане	№ фото	
Системы информации	ДУ		24-27	

* указывается: ДП-В - доступно полностью всем; ДП-И (К, О, С, Г, У) – доступно полностью избирательно (указать категории инвалидов); ДЧ-В - доступно частично всем; ДЧ-И (К, О, С, Г, У) – доступно частично избирательно (указать категории инвалидов); ДУ - доступно условно, ВНД - недоступно

**указывается один из вариантов: не нуждается; ремонт (текущий, капитальный); индивидуальное решение с ТСР; технические решения невозможны – организация альтернативной формы обслуживания

Комментарий к заключению: _____

**Адресная программа (план) адаптации объектов социальной инфраструктуры
и обеспечения доступности услуг для инвалидов и других МГН
на территории МБУ ДО «ДЮСШ № 4»**

г. Кемерово, ул. В.Волошиной 5а
на _____ год

№, № п/п	Наименование объекта и название организации, расположенной на объекте	Адрес объекта	№ паспорта доступности объекта	Плановые работы		Ожидаемый результат (по состоянию доступности) ***	Финансирование		Ответственные и исполнитель, текущего исполнителя контроля	Дата
				Содержание работ*	Вид** работ		Объем, тыс.руб.	Источник		
1	МБУ ДО «ДЮСШ № 4»	3 650024, г. Кемерово, ул. В.Волошино й 5а	4	5	6	7	8	9	10	11
				Индивидуальное решение с ТСП	КР, ТР	ДП-В				

Примечание: структура (раздел) адресной программы (плана) формируются аналогично структуре Реестра ОСИ

* - указываются мероприятия в соответствии с управлением с управленческим решением – «Рекомендации по адаптации основных структурных элементов объектов» Пакета ОСИ
** - указывается вид работы в соответствии с классификатором: ТР – текущий ремонт

ПСД – подготовка проектно-сметной документации

Стр - строительство

КР – капитальный ремонт

Рек – реконструкция

Орг – организация альтернативной формы обслуживания и др. орг. мероприятия

*** - указывается: ДП-В - доступен полностью всем; ДП-И (К, О, С, Г, У) - доступен полностью избирательно (указать, каким категориям инвалидов); ДЧ-В - доступен частично всем; ДЧ-И(К, О, С, Г, У) - доступен частично избирательно (указать категории инвалидов); ДУ - доступно условно (ДУ-В или ДУ-И)

ОТЧЕТ О ВЫПОЛНЕНИИ
адресной программы (плана) адаптации объектов социальной инфраструктуры
и обеспечения доступности услуг для инвалидов и других МГН
на территории МБУ ДО «ДЮСШ №4»
г. Кемерово, ул. В.Волошиной 5а

за _____ год

№№ п/п	Наименование объекта и название организации, расположенной на объекте	Адрес объекта	№ паспорта доступности объекта	Выполненные работы		Оценка результата (по состоянию доступности) ***	Фактические затраты		Причины невыполнения	Заключение
				Содержание работ*	Оценка работ**		Объем, тыс.руб.	Оценка ****		
1	МБУ ДО «ДЮСШ №4»	3 650024, г. Кемерово, ул. В.Воло шиной 5а	4	5	6	7	8	9	10	11
				Индивидуальное решение с ГСР						

* - указываются фактически выполненные мероприятия на объекте

** - оценивается объем выполненной работы в сравнении с плановыми работами: полностью; частично; перенесено на следующий период; выполнено сверх плана

*** - указывается: ДП-В - доступен полностью; ДП-И (К, О, С, Г, У) - доступен полностью избирательно (указать, каким категориям инвалидов); ДЧ-В - доступен частично; ДЧ-И(К, О, С, Г, У) - доступен частично избирательно (указать категории инвалидов); ДУ - доступно условно (ДУ-В или ДУ-И)

**** - оценивается в сравнении с плановыми показателями: полностью, частично, не выделено, с дополнительным финансированием

**МУНИЦИПАЛЬНОЕ БЮДЖЕТНОЕ УЧРЕЖДЕНИЕ ДОПОЛН. ГЕЛЬНОГО ОБРАЗОВАНИЯ
«ДЕТСКО-ЮНОШЕСКАЯ СПОРТИВНАЯ ШКОЛА №4»:**

1. Входы и выходы на территорию

1.2.



рисунок №1, 2 Входы и выходы (въезд) на территорию



Рисунок 3. 4. Путь движения на территории



Рисунок 5. 6. Путь движения на территории.



Рисунок 7, 8. Крыльцо.



Рисунок 9. Входная площадка (перед дверью)



Рисунок 10. Тамбур.



рисунок №11 Вахта



рисунок №12 Корридор 1 -го этажа

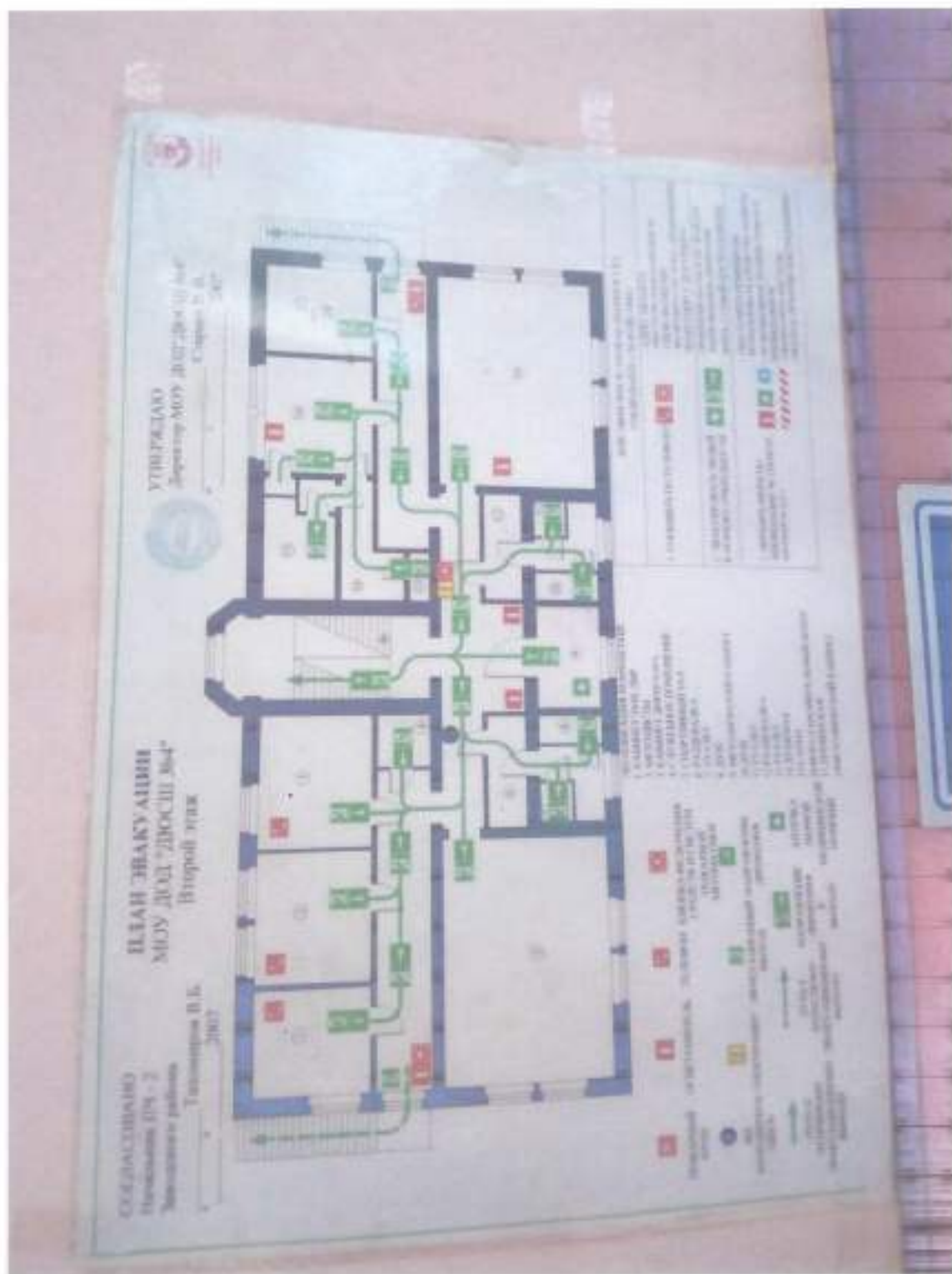


рисунок №14 План эвакуации

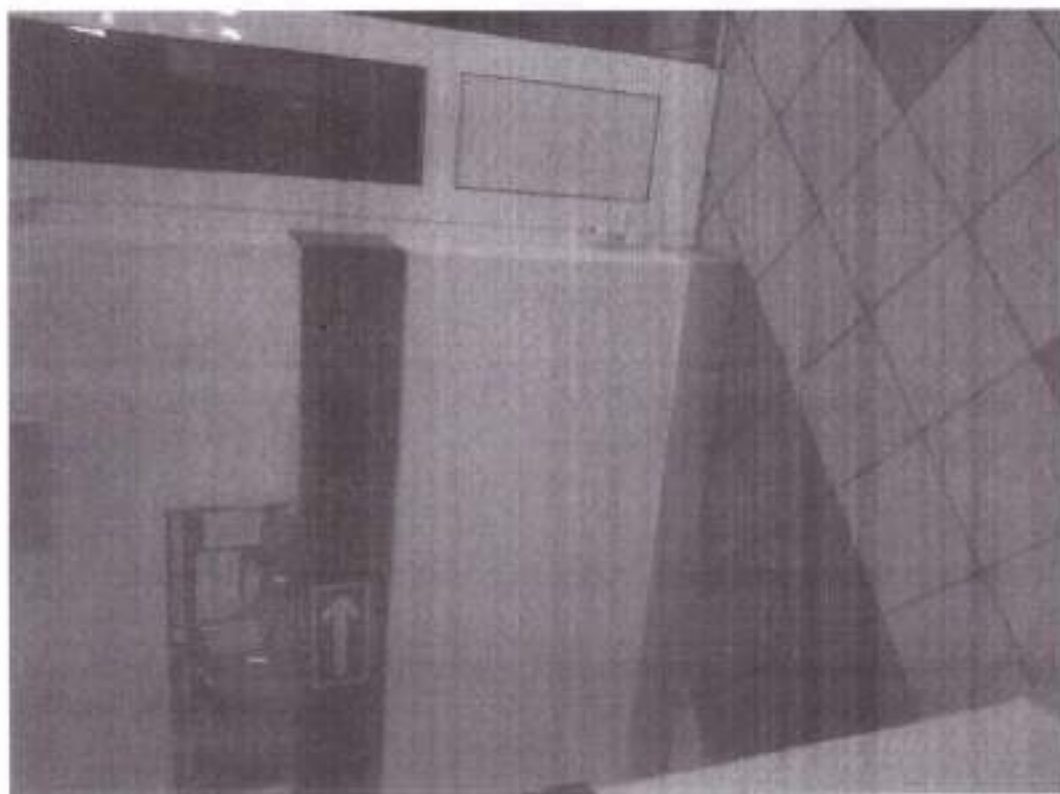
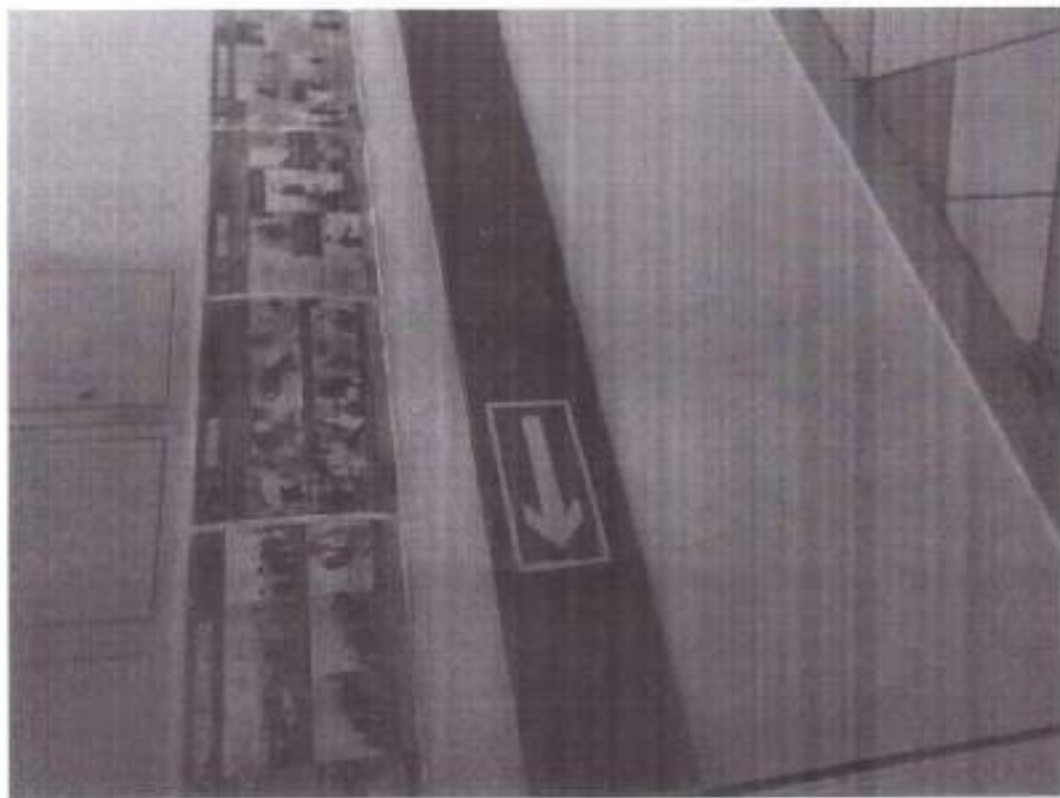


Рисунок 15, 16. Путь эвакуации.

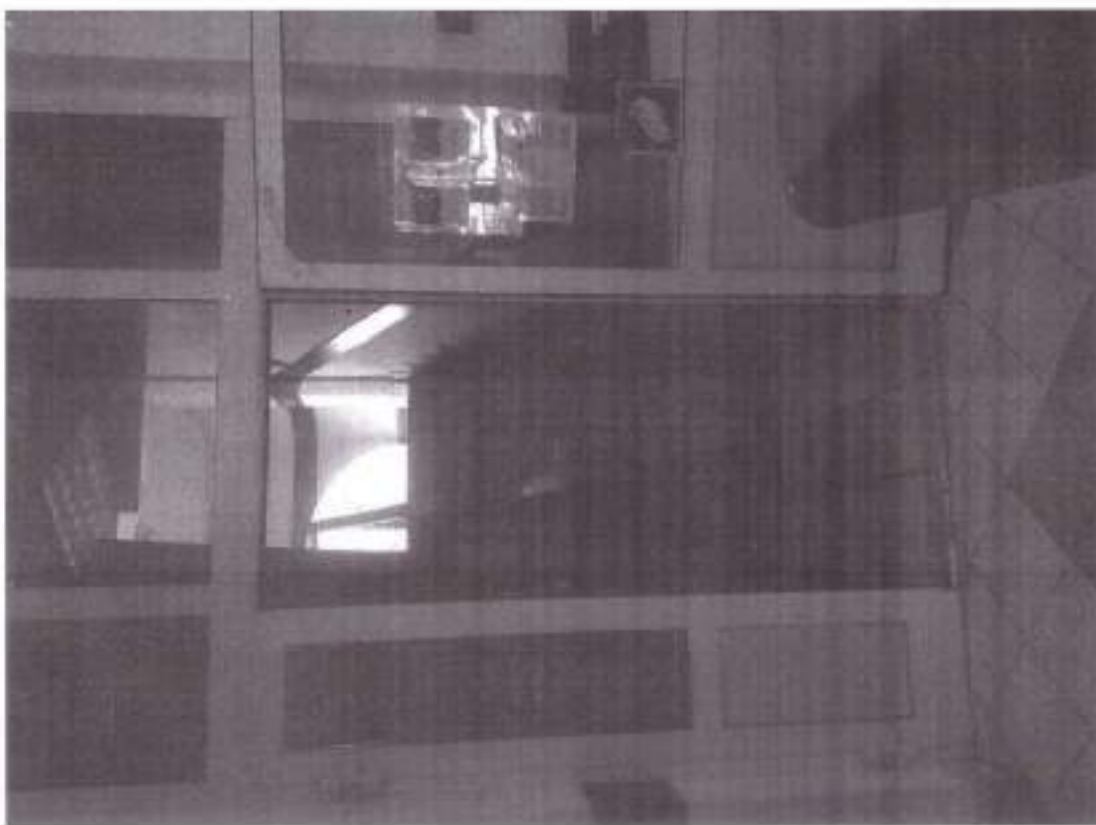
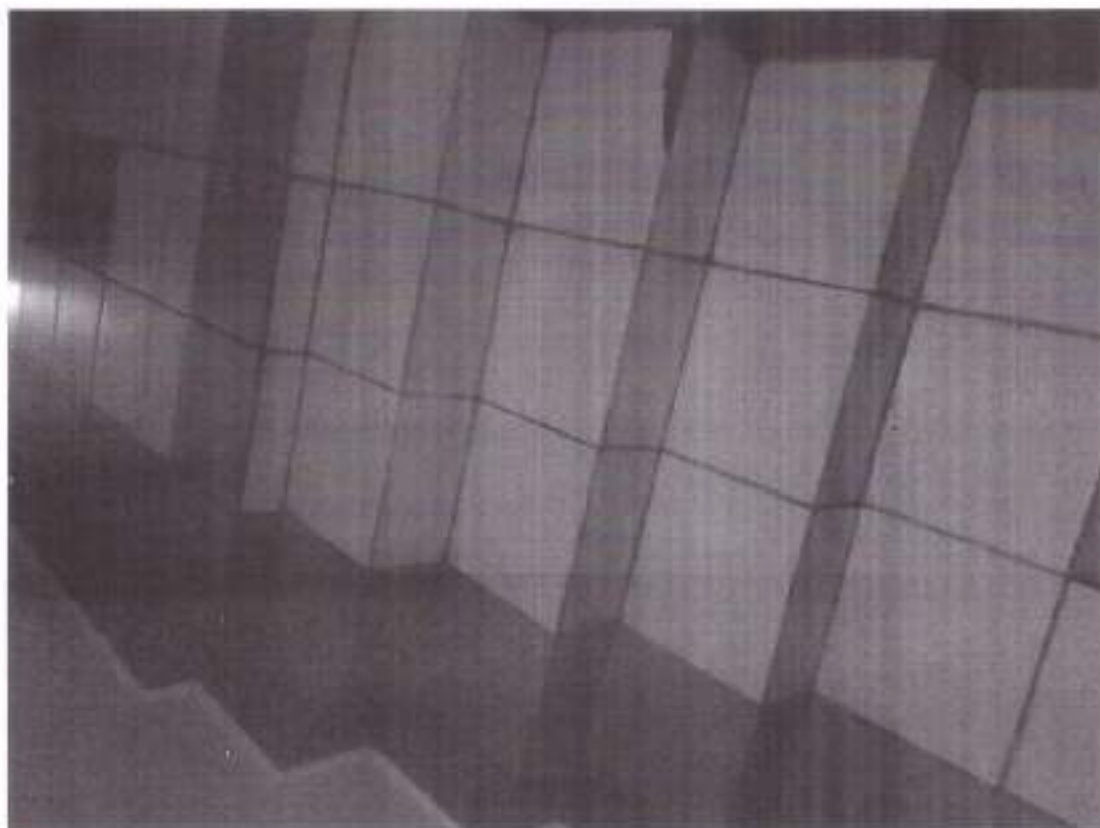


Рисунок 17, 18. Путь эвакуации.

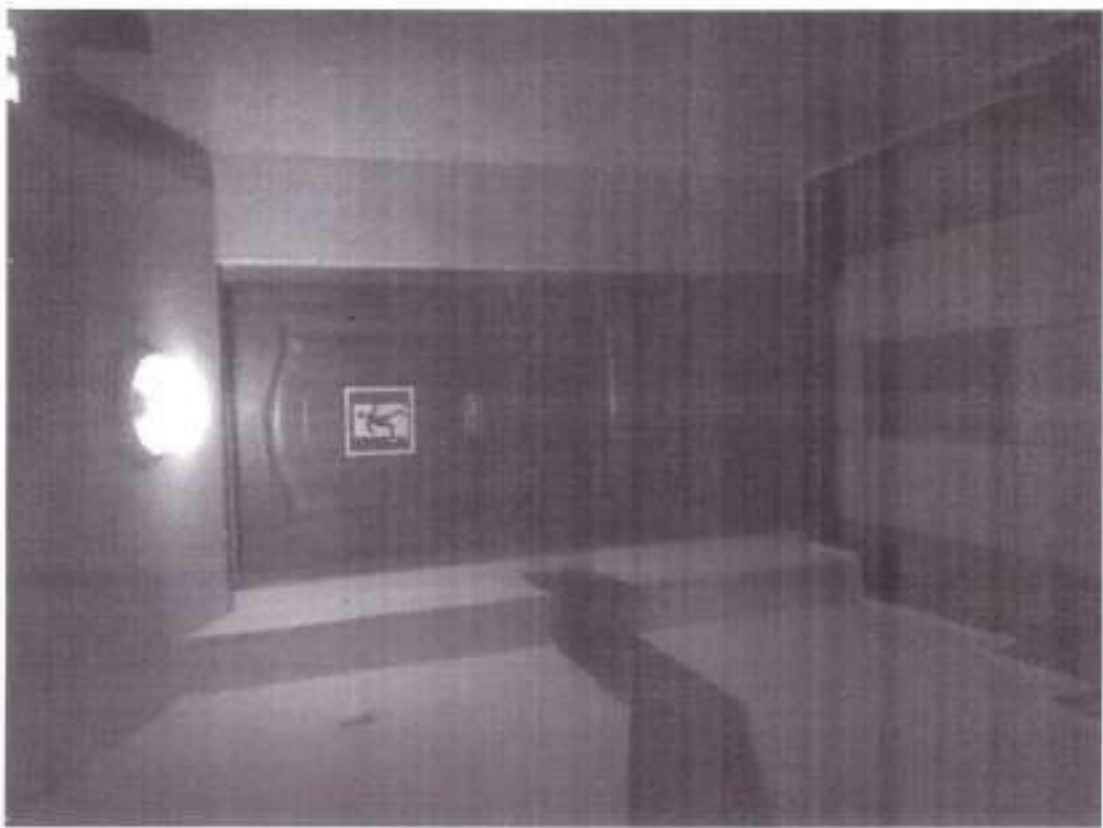
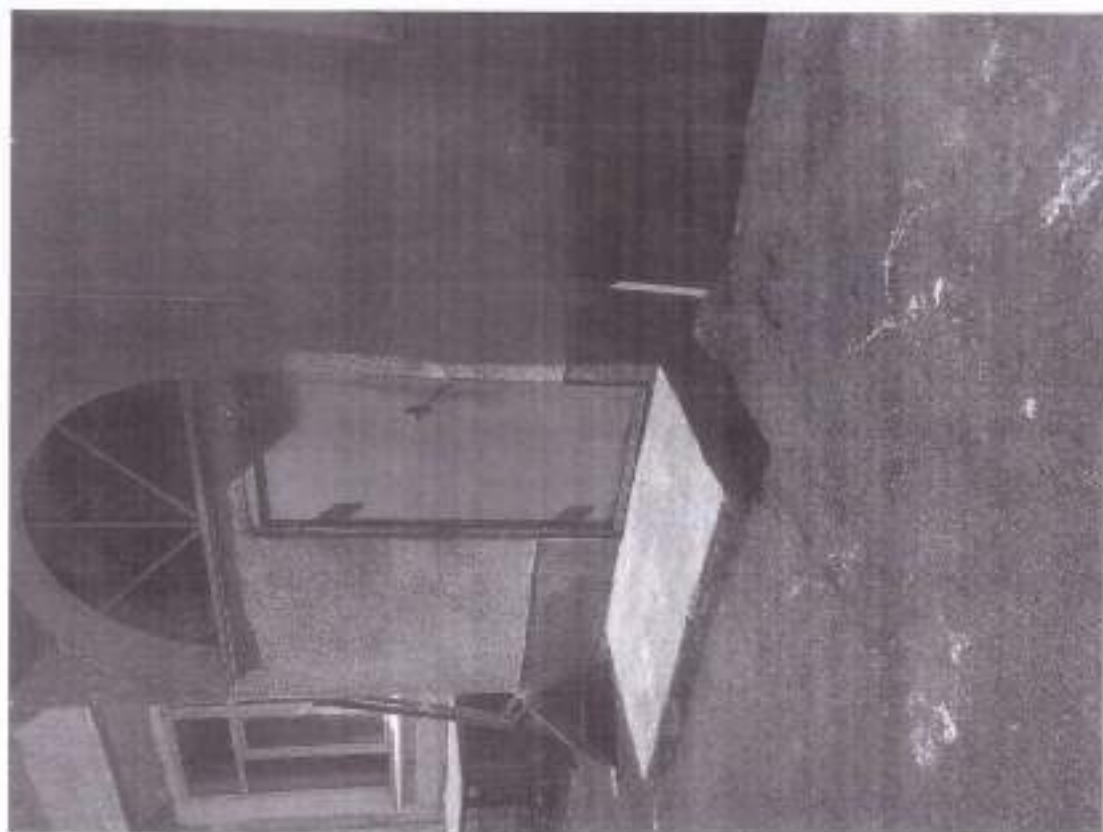


Рисунок 19, 20. Путь эвакуации.



Рисунок 22. Парковка.

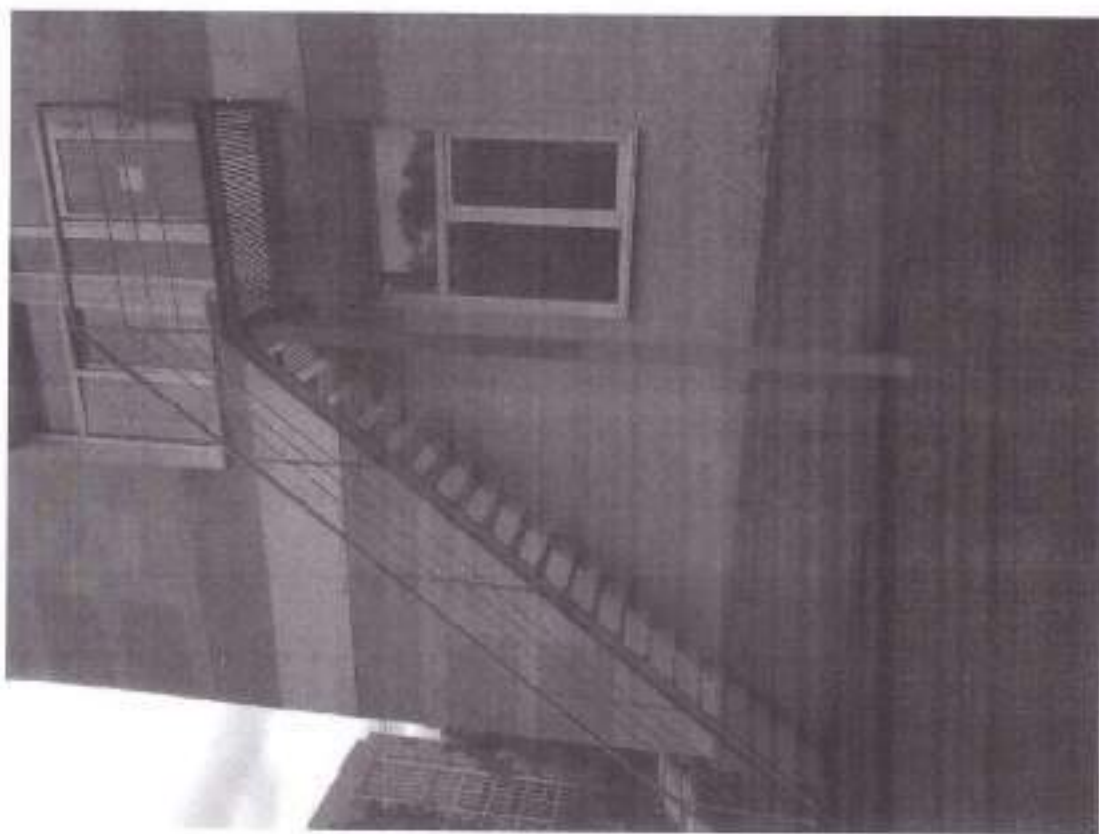


Рисунок 21. Путь эвакуации.

6. Система информации и связи (на всех зонах):



Рисунок №24, 25 Система информации и связи (на всех зонах)



Рисунок 26. Система информации и связи (на всех зонах).

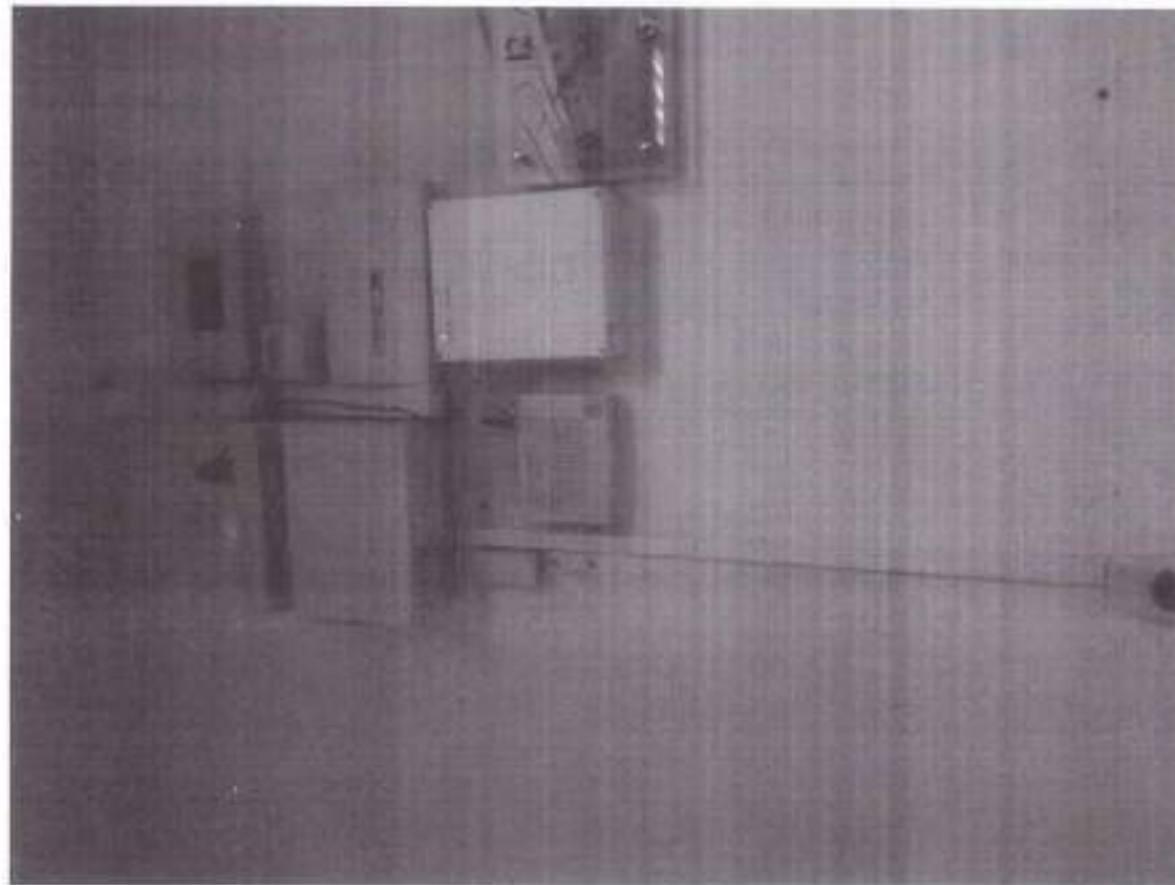


Рисунок 27. Акустические системы информации.

8. Санитарно-гигиенические помещения:



Рисунок № 28,29 Санитарно-гигиенические помещения



Рисунок № 30, 31 Санитарно-гигиенические помещения

5. Зоны целевого назначения здания:



Рисунок № 32, 33 Зона целевого назначения здания



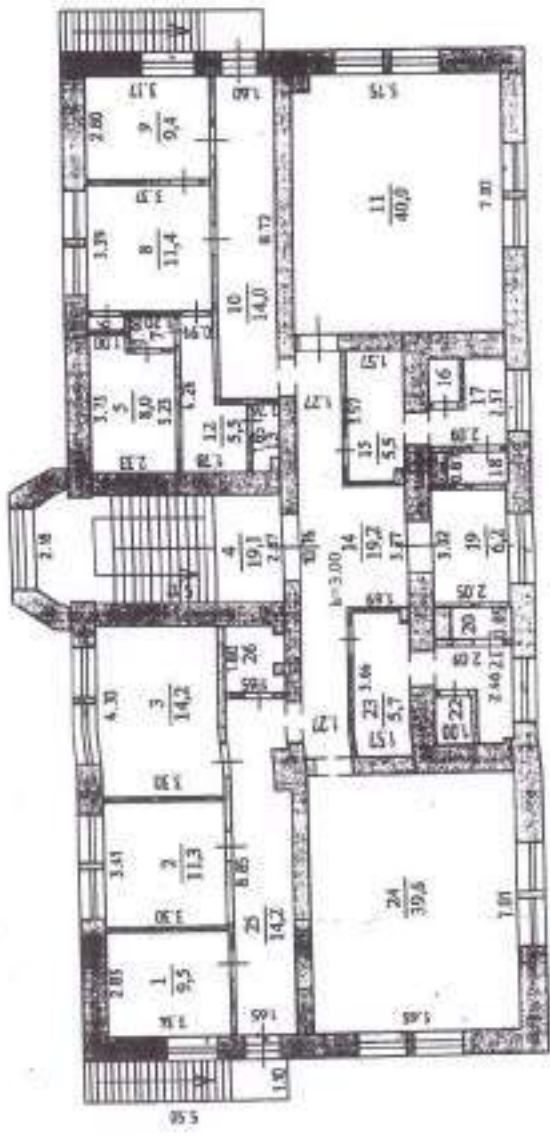
Рисунок № 34, 35 Зона целевого назначения здания

Позажный план

строение под литером _____ А _____
 находящееся в пер. (пас.) _____ по ул. В. Волошиной _____
 Камерное _____ район Заворский _____
 № _____ уч. № _____ кв. № _____

Масштаб 1 : 200

этаж № 2



Дата	Государственное предприятие «Камерное» область «Центр технической интеллигенции» Камерной области»	
28.11.05	Составил	<i>Григорьев</i>
	Проверил	<i>Рыж</i>

